

IFI SOLUTION

会社情報

ベトナムにおけるソフトウェア
アウトソーシングサービスを提供している会社



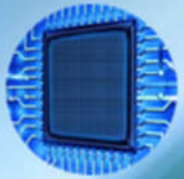
IFI Solution

- 会社概要

- 2003年設立
- 本社：ベトナム、ハノイ
- 主な顧客：フランス、イタリア、日本、ドイツ、スイス
- 従業員：250名
- 品質管理システムはISO 9001:2015取得済み。

- 日本市場

- 2014年に初プロジェクト実施。
- 2015年度、2016年度、2017年度連続成長。
- 2017年度日本市場からの売り上げは総合売り上げの25%を占めている。



Software development & testing services

事業分野

- エネルギー（管理システム、IoT、Big Data）
- テレコム（モバイルアプリ、組み込みソフトウェア、管理システム）
- データ（MDM/RDM、Data cleansing、Machine learning）
- Healthcareヘルスケア（管理システム）
- 自動車（組み込みソフトウェア、管理システム）
- アビオニクス（組み込みソフトウェア）
- 鉄道（組み込みソフトウェア）
- 銀行とファイナンス（管理システム）



事業内容

- モバイルアプリ

- Android開発 (Java)
- iOS開発 (Objective-C、Swift)
- Hybrid 開発 (HTML5、CSS3、JavaScript、Apache Cordova、Xamarin、Flutter、Ionic、jQuery Mobile、Onsen UI)

- Front-End (Web-Based)

アプリ開発

- HTML、CSS、JavaScript
- 一般的なフレームワーク (Bootstrap、BackboneJS、UnderscoreJS、jQuery、AngularJS、Angular 4)

- Back-End (Server) アプリ開発

- Java EE Technologies Stack (Java、JSP、Servlet、JSF、JAX-WS/JAX-RS Web-Service、CDI、EJB、JPA、JDBC、JMS)
- アプリケーションサーバ (Apache Tomcat、Apache TomEE、Apache Geronimo、Oracle WebLogic、Oracle Glassfish、IBM WebSphere、RedHat WildFly/JBoss、Eclipse Jetty)
- SQL データベース (Oracle、MySQL、MS SQL Server、PostgreSQL)
- NoSQLデータベース (Cassandra、MongoDB、Redis)
- メッセージングサーバ (Apache ActiveMQ、RabbitMQ)
- Java の一般的なフレームワーク (Hibernate、Spring、iBatis/myBatis)



事業内容

- 組み込みソフトウェア開発
 - C/C++、Java、Python 組み込み。
 - HBOSS エミュレータ、MACSII、組み込み用Windows、自動テスト用RTRT。
 - Texas instrument DSP、Code composer、JTAG emulator、TI SysBios、TI NDK (Network development Kit)。
 - Networking プロトコル：TCP/IP、ARINC429、GSM Telecommunication interface (Um、A、Abis)。
 - アビオニクス システム用3GPP 仕様、DO-178 標準。
- サーバーアプリケーションの移行
 - 新しいバージョン又は他のアプリケーションサーバーと互換性を維持するように、サーバーアプリケーションを移行する。
 - 他のJava EEテクノロジーを適用するためにサーバーアプリケーションを移行する。
- ソフトウェアテスト
 - テスト自動化、手作業によるテスト
 - Selenium, Xamarin, WebDriver, JUnit, UFT, Soap UI, Jmeter, Cucumber, RTRT, TestNG



終わりに



IFI SOLUTION Co., Ltd

Tel : +84 (0) 24 62 51 28 90

Skype : sonifi

Email: Son.NguyenThanh@ifisolution.com

Web site : <http://www.ifisolution.com>



Matching ideas, sharing success